

INSTALLATIONS TÉLÉPHONIQUES

de tous genres et de toutes capacités

*Postes d'abonnés
Intercommunication Mixte et Privée
Standards à Batterie centrale
Appareils Automatiques... etc...*

INSTALLATION

ENTRETIEN

VENTE

LOCATION

*Notices - Tarifs
et renseignements
franco sur demande*

**COMPAGNIE DES TÉLÉPHONES
THOMSON-HOUSTON**

Société Anonyme... Capital: 60 Millions de Frs

254, Rue de Vaugirard - PARIS (15^e)

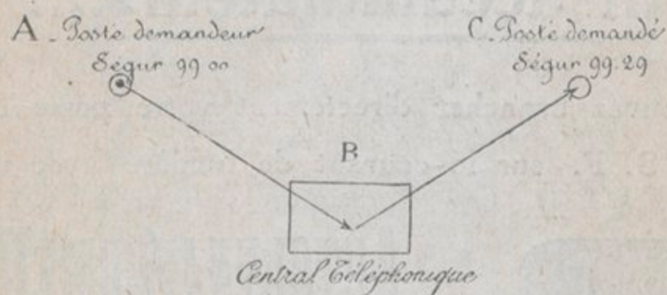
Téléphone : Ségur. 88-50 à 88-55

COMMENT IL FAUT
SE SERVIR
DU
TÉLÉPHONE
A PARIS

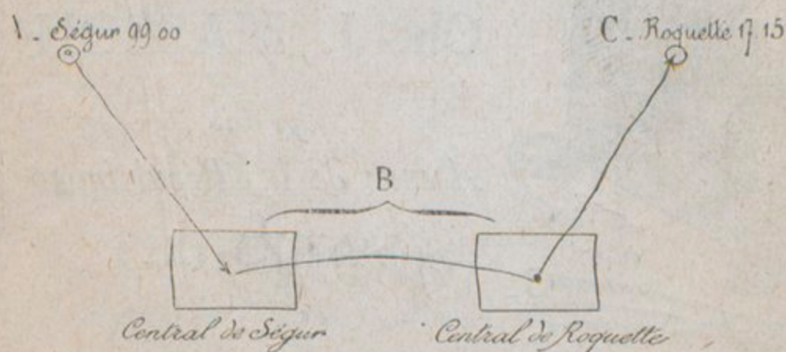
(Voir la table des matières à la dernière page.)

L'établissement d'une communication téléphonique nécessite la collaboration :

- A. — De l'abonné demandeur ;
- B. — Du central téléphonique ;
- C. — De l'abonné demandé.



L'abonné demandé peut être atteint par la téléphoniste qui a reçu l'appel (cas exceptionnel).



L'établissement de la communication exige l'intervention de deux téléphonistes (cas général).

A Paris :

Pour toute communication téléphonique, interviennent outre les deux abonnés, **appelant** et **appelé**, une ou plus généralement deux téléphonistes :

— Celle qui répond au demandeur.

— Celle qui donne le numéro demandé.

INSTITUT MAINTENON

72, 72 bis, rue Michel-Ange — 75, 77, 79, rue Erlanger (16^e)

Fondé (1904) et dirigé par M^{me} NOURRY, O. I.

Téléphone : AUTEUIL 02.52

Cours, Externat, Demi-Pensionnat, Pensionnat

POUR JEUNES FILLES

EDUCATION CHRÉTIENNE - SITUATION EXCEPTIONNELLE - ENSEIGNEMENT RATIONNEL

Maison d'éducation de 1^{er} ordre

Arts d'agrément - Piano, Violon
Chant - Déclamation,
par Professeurs du Conservatoire

Histoire de l'Art
Promenades historiques - Peinture
Conférences
sur l'Histoire de la Musique
suivies de Concerts

Classes enfantines

Classes primaires

Préparation aux :

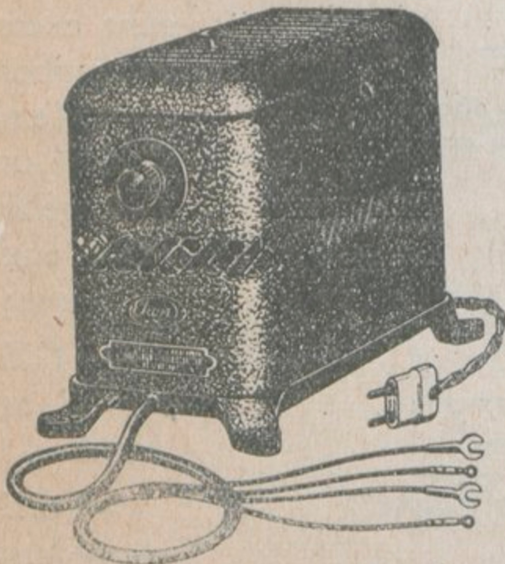
Brevet élémentaire,
Brevet supérieur,
Baccalauréats, Sciences-Lettres.
Enseignement commercial,
seule école
de technologie commerciale.

Voitures Automobiles pour les Demi-Pensionnaires

Madame la Directrice reçoit tous les jours de 2 heures à 7 heures (Dimanches exceptés)

Ni piles, ni accumulateurs....

Vous pouvez brancher directement votre poste de
T. S. F. sur le courant de lumière avec un



AUTODYNAMER

Ch.-J. MASSON

31 bis

Avenue de la République

PARIS (XI^e)

Ménilmontant 59.84

Au poste demandeur

Avant de décrocher l'appareil assurez-vous bien du numéro que vous voulez demander, en consultant le dernier annuaire et ses suppléments.

Si ce numéro ne figure pas encore à l'annuaire ou dans ses suppléments demandez-le au **Service des Renseignements** du bureau où il doit être rattaché d'après la liste par rues qui figure à la fin de l'annuaire.

Exemple : Pour un abonné de la rue Cambacérès, demandez : " les Renseignements d'Élysées "



Dès que paraît l'Annuaire, je tiens le répertoire des numéros téléphoniques de mes correspondants sur le modèle très pratique fourni par les Publications de l'Indicateur Universel des P. T. T., 3, rue de Champagny, Paris (VII^e). Voir page 1 de la présente brochure.

Tenez à jour la liste de vos correspondants habituels.

Un abonné qui ne veut pas perdre son temps doit modifier avec soin la liste de ses principaux correspondants dès que paraît un nouvel annuaire.

Faites-le et obligez votre personnel à le faire.

Ne conservez pas les annuaires périmés, n'en faites plus usage.

Si vous avez besoin de plusieurs annuaires pour vos services, adressez-vous, pour leur achat,

aux guichets des bureaux de poste
ou au

Dépôt Central
du Matériel des P. T. T.,
75, boulevard Brune, 75
PARIS (XIV^e)

P

UISQUE vous trouvez intérêt à la lecture de cette brochure, c'est que vous aimez améliorer votre travail.

Burroughs aussi vous offre son concours.

Si vous disposez d'une de ses machines, Burroughs vous apprendra gracieusement à domicile même, comment en tirer le meilleur parti.

Si vous ne possédez pas de Burroughs, c'est que vous ne savez pas encore que Burroughs dispose de plus de 120 modèles de machines à additionner, à calculer ou comptables, répondant à tous les besoins dans toutes les affaires, et qu'une machine apporte de grosses économies, même dans une petite maison de commerce.

Demandez à Burroughs de vous documenter ou mieux, demandez une démonstration qui vous sera faite à domicile sans frais ni engagement.

Burroughs



1, Rue des Italiens — PARIS (9^e)

La "Burroughs Portable" est la machine à additionner pour tous

Pour faire un appel,

*décrochez le récepteur, portez-le à l'oreille
et attendez la réponse de la téléphoniste
sans agiter le crochet.*

Une lampe s'allume, devant la téléphoniste, au décrochage de l'appareil.

Si vous êtes seul à appeler, la réponse ne se fera pas attendre.

Mais si plusieurs appels ont lieu presque simultanément, vous devrez attendre votre tour.

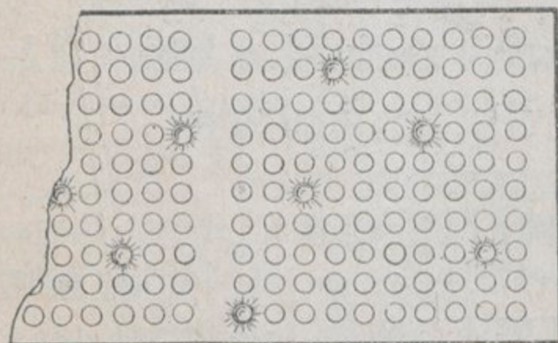


Si vous êtes seul, vous êtes servi.



Si vous êtes plusieurs, il faut attendre.

Groupe de départ de 90 à 120 abonnés.



Plusieurs abonnés appellent en même temps.

*N'agitez pas
le crochet pen-
dant l'attente de
la réponse du
bureau.*

Cette manœuvre est inutile.

Elle n'active pas la réponse de la téléphoniste, au contraire elle gêne celle-ci, quand elle se porte sur votre ligne, pour s'annoncer.

A Littré, avant la réponse de la téléphoniste, la manœuvre du crochet peut vous faire perdre votre rang et prolonger votre attente.

LA REMINGTON NOISELESS

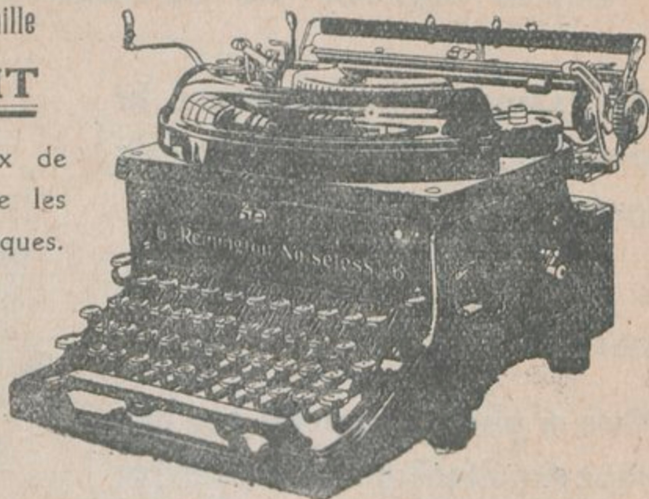
est le complément du Téléphone

Cette machine à écrire travaille

SANS BRUIT

Exécute tous travaux de bureau sans interrompre les communications téléphoniques.

Demandez-nous une démonstration sans engagement de votre part.



REMINGTON TYPEWRITER C^o (S. A.)

Téléph. : Central 66.21, 27.30 ; Gut. 19.11

12, rue Edouard-VII, 12

20, rue Caumartin, 20

Compagnie des CABLES SUD-AMÉRICAINS

Siège Social : 10, rue Auber, PARIS

Registre du Commerce : Seine 114.953

Adr. télégraph. :

Southam
Paris

VOIE DAKAR

Téléphone :

Central 14.58

Louvre 04.65

Seule ligne télégraphique française aboutissant en Amérique du Sud

LA PLUS DIRECTE

Relie avantageusement la France à l'Amérique du Sud (Brésil, Uruguay, Paraguay, Rép. Argentine, Chili, Pérou, etc.) et à l'Afrique Occidentale

Inscrivez sur vos télégrammes la mention non taxée "VIA DAKAR"

La téléphoniste répond :

“ j’écoute ”

Aussitôt, sans parole superflue, faites votre appel.



Je parle clairement.... mon appareil près des lèvres, je décompose les nombres qui prêtent à confusion.

— Parlez clairement sans élever la voix en rapprochant le plus possible les lèvres de l'appareil.

— Détachez nettement les groupes de chiffres.

— Décomposez les nombres qui prêtent à confusion, comme : *treize, seize, six, dix.*

Dites notamment :

Pour quatre	<i>quatrre.</i>
— cinq	<i>cinque.</i>
— six	<i>sisse, deux fois trois.</i>
— sept	<i>septe, quatre et trois.</i>
— huit	<i>huile, deux fois quatre.</i>
— dix	<i>dix, deux fois cinq.</i>
— treize	<i>treize, six et sept.</i>
— seize	<i>seize, deux fois huile.</i>

Exemple : *Gutenberg 13.09 s'énonce :*
Gutenberg treize (six et sept) zéro, neuf.

Soyez bref et précis.

Les groupes de chiffres prêtent à confusion, vous l'avez remarqué quand vous parlez chiffres avec un correspondant, quand vous passez des prix, des cours, des dates, des mesures.

Vous vous rendez compte combien il est difficile d'éviter des erreurs.

Prenez donc un soin particulier pour faire vos appels au téléphone et exigez de votre personnel qu'il prenne le même soin.

La téléphoniste doit répéter le numéro que vous demandez, écoutez attentivement cette répétition.

L.A

TÉLÉPHONIE UNIVERSELLE

Société Anonyme au Capital de 350.000 francs R. C. Seine : 168.331

40, rue de Richelieu - PARIS - TÉLÉPHONE { Cent. 87.49
Gut. 67.05

Installateur de la Société **ERICSSON**

Installations de Centraux Automatiques
de toutes capacités

Standards à Batterie Centrale Intégrale

Appareils Mixtes et Privés

TABLEAUX et APPAREILS de RÉSEAU

RÉFÉRENCES DE 1^{er} ORDRE -:- DEVIS ET RENSEIGNEMENTS GRATUITS

R. C. 20795

THE EASTERN TELEGRAPH Co LTD

73, rue de Richelieu - PARIS (2^e)

TÉLÉPHONE : CENTRAL 49.74, 75.58, 75.59 ; RICH. 99.75

Communications directes par câbles sous-marins avec les pays suivants :

AUSTRALIE, NOUVELLE-ZÉLANDE, NOUVELLE-CALÉDONIE.

ARGENTINE, BOLIVIE, BRÉSIL, CHILI, PARAGUAY,
PÉROU, URUGUAY.

AFRIQUE, CHINE, COCHINCHINE, EGYPTÉ, GRÈCE, INDES, JAPON,
PALESTINE, PORTUGAL, TURQUIE.

ESPAGNE.

RAPIDITÉ - SÉCURITÉ - DISCRÉTION

Carnets de formules et liste des tarifs délivrés gratuitement, et tous renseignements peuvent être obtenus au bureau de la Compagnie.

Une fois que la Téléphoniste a pris votre Appel, les cas suivants peuvent se produire :

- 1° *L'abonné demandé répond ;*
- 2° *L'abonné demandé n'est pas libre ;*
- 3° *L'abonné demandé ne répond pas ;*
- 4° *L'abonné demandé n'est pas sonné ;*
- 5° *La communication est coupée accidentellement ;*
- 6° *On vous donne un faux numéro ;*
- 7° *On vous donne votre correspondant, mais il est en cours
de conversation avec un autre abonné ;*
- 8° *Vous êtes mis en communication avec deux abonnés inconnus.*

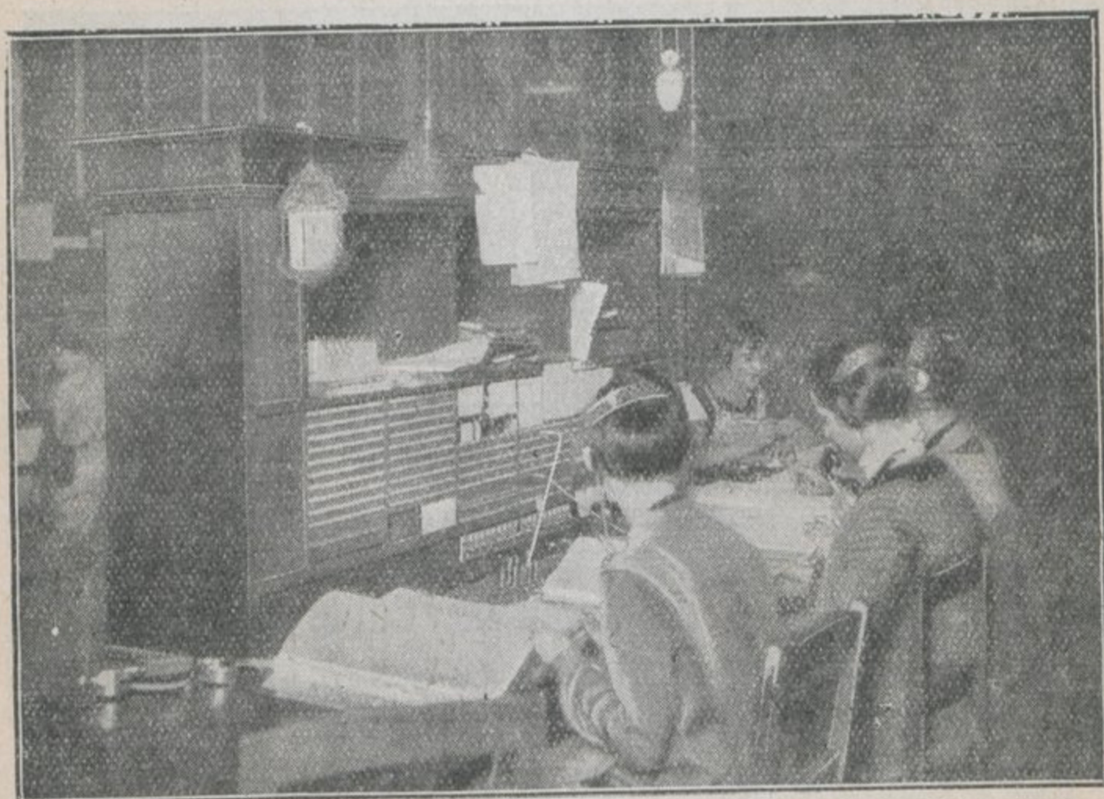


Photo Sartony, rue Laffitte.

Table de Renseignements pour les abonnés transférés qui ont changé de numéro ; abonnés nouveaux qui ne figurent pas encore à l'annuaire ; abonnés absents.

**Je suis
satisfait**

car j'ai une
installation

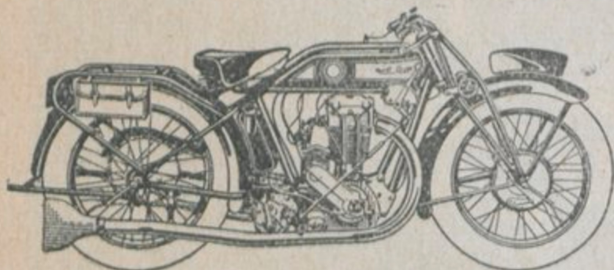


**LE TÉLÉPHONE
PRIVÉ NATIONAL**

5, rue Lamartine, Paris - Trudaine 77-31 et la suite

pub. henry moise

R. C. Seine 90.231.



**LES MOTOS
MONET & GOYON**

ROBUSTES et CONFORTABLES...

sont le moyen de transport le plus économique, convenant aussi bien
AUX AFFAIRES... QU'A LA PROMENADE... OU AU SPORT...

Monet et Goyon, 95, rue du Pavillon - MACON

Agence : 6, rue de Moscou — PARIS (8^e)



Commercial Cable Company

24, boulevard des Capucines, 24 - PARIS (9^e)

Portez sur vos câblogrammes pour
les Amériques la mention non taxée

VIA COMMERCIAL

Téléph. : Central 42.87, Gutenberg 74.11

L'abonné demandé répond

Dès que la liaison est établie avec le numéro que vous avez demandé, un roulement à **cadence lente**: (*brrrrr..... brrrrr.....*) reproduisant la sonnerie du téléphone vous indique que le numéro demandé est bien appelé.

Il répond, après que vous avez entendu ce roulement, dans un délai qui dépend de ses habitudes.

Ce roulement à **cadence lente** est ce qu'on nomme **le retour d'appel**.

Le numéro demandé n'est pas libre

A. — Ce renseignement est donné par un ronflement interrompu d'une cadence rapide : (*brrr.... brrr.... brrr.... brrr....*), qu'il ne faut pas confondre avec le ronflement à cadence plus lente vous indiquant que votre correspondant est appelé : (*brrrrr... brrrrr... brrrrr...*).

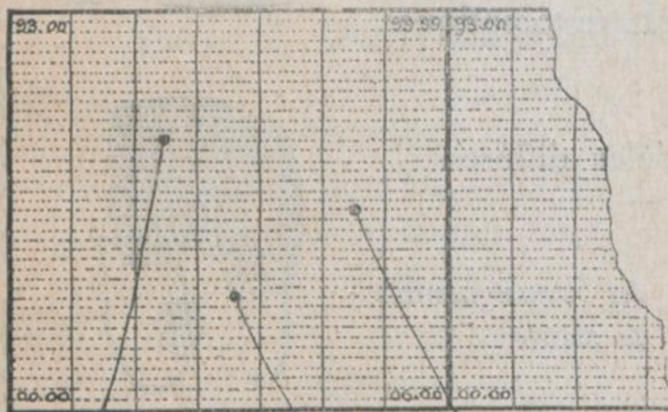


Dans la plus grande généralité des cas, c'est par ce signal que vous êtes prévenu que votre correspondant n'est pas libre.

La téléphoniste n'a pas à intervenir ; dès que vous recevez ce signal, raccrochez vos récepteurs et attendez pour rappeler ce même numéro un temps suffisant pour l'échange et la rupture d'une communication de durée moyenne (environ 3 minutes).

B. — Ce renseignement est donné « **de vive voix** ».

Ce renseignement peut aussi être donné, dans certains cas, *immédiatement après votre demande* et de



A
Groupe de départ

B
Multiple 10.000 abonnés.

C

Les téléphonistes A, B, C peuvent essayer directement devant elles les lignes d'abonnés.

ment après votre demande et de vive voix, par la téléphoniste. Par exemple pour un appel d'un Ségur pour Ségur, d'un Passy pour Passy.

N'en soyez pas surpris ; quand ce renseignement est donné de vive voix et presque instantanément, c'est que votre téléphoniste a, devant elle, le tableau de tous les abonnés de son bureau et que, **par un essai rapide sur la ligne du numéro demandé**, elle est avertie par un bruit spécial, dans son récepteur, que ce numéro n'est pas libre.



TÉLÉPHONEZ



avec les nouveaux postes
- à batterie centrale -
- type P. T. T. 1924 -
les seuls transformables
en postes automatiques.



4 Modèles différents

*Demandez des renseignements
à la Société*



"Le Matériel Téléphonique"

Société Anonyme au Capital de 110.000.000 de Francs
46, AVENUE DE BRETEUIL, PARIS (VII^e)

L'abonné demandé " ne répond pas "

Il n'y a pas de signal de non réponse
pour les abonnés de Paris.



Bébé répond au téléphone !

Si au bout d'un laps de temps, que vous devez apprécier suivant les habitudes de votre correspondant, vous n'avez pas obtenu sa réponse, après avoir entendu le retour d'appel, comme il est dit dans le cas où l'abonné répond, raccrochez sans insister davantage.

Le retour d'appel vous indique :

- 1° que la communication est bien établie,
- 2° que votre correspondant est bien sonné.

Si vous n'entendez pas sonner votre correspondant

Si vous n'entendez pas le retour d'appel, dont on vient de parler, rappelez la téléphoniste en manœuvrant lentement le crochet jusqu'à ce qu'elle se présente et dites-lui simplement :

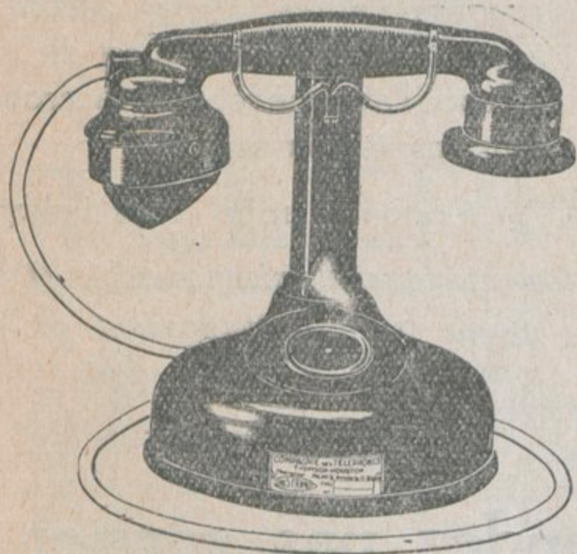
**« On ne sonne pas
mon numéro. »**

Peu après, vous devez entendre le retour d'appel.



On ne sonne pas mon numéro !

**Voici le nouveau
type d'appareil
téléphonique
que l'Admi-
nistration
des P. T. T.**



**imposera
aux abonnés
à partir du
1^{er} Juin 1927**

Vous pouvez vous le
procurer à la Compa-
gnie des Téléphones Thomson-Houston, 254, rue de
Vaugirard, PARIS (15^e) — Tarif franco sur demande.

NOTA. — Pour tout ce qui concerne les installations
téléphoniques d'intercommunication mixtes et privées,
Standards à batterie centrale, Boîtes de coupure, Appareils
automatiques, etc., téléphonez ou écrivez à la **Compagnie
des Téléphones Thomson-Houston, 254, rue de
Vaugirard, PARIS (15^e), Téléphone : Ségur 88.50 à
88.55**, pour demander le passage d'un représentant ou
l'envoi de notices.

La Compagnie des Téléphones Thomson-Houston
construit, installe et entretient les appareils les plus perfec-
tionnés. — Références de premier ordre. — Trente années
de pratique. — Vente et location.

Votre communication est coupée accidentellement

A. Si vous êtes le demandeur

Ne raccrochez pas

Manœuvrez lentement le crochet jusqu'à ce que la téléphoniste revienne en ligne et dites-lui :

« On a coupé la communication avec le n° X... que j'avais demandé. »



B Si vous êtes le demandé

Raccrochez

et attendez que votre correspondant vous rappelle.



Ne coupez pas !

Quand, après une communication coupée accidentellement, les deux correspondants se redemandent en même temps, le rétablissement de la communication est impossible.

Chacun d'eux reçoit le signal « Pas libre ».



Achetez vos
LAINES A TRICOTER

Directement à l'Usine

Vous les paierez bien moins cher

Pour vous en convaincre...

Demandez aux

FILATURES DE LA REDOUTE

Service B, à ROUBAIX (Nord)

la collection complète de leurs échantillons envoyée franco

On vous donne un faux numéro



Le petit téléphoniste de la Maison X..., quand il est appelé par erreur !!

Pour obtenir la rectification de cette erreur, manœuvrez lentement le crochet jusqu'à la réponse de la téléphoniste et dites-lui :

*« On m'a donné un faux numéro,
Je demande Provence 99.15... »*

Faites ce nouvel appel en l'accentuant très nettement et prenez garde que la téléphoniste répète bien ce numéro sans erreur.

Un abonné qui est appelé par erreur doit dire :

« Ici, numéro X..... », puis raccrocher sans délai.

On vous donne votre correspondant, mais il est en conversation avec un autre abonné

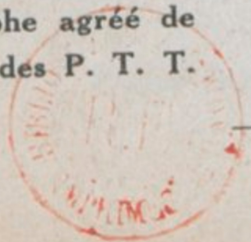
Dans ce cas, retirez-vous, raccrochez, à moins que votre correspondant, averti de votre présence, ne vous demande de rester en ligne.



Photo Sartony, rue Laffitte.

Les photographies de cette brochure sortent des ateliers Sartony, 45, rue Laffitte, à Paris, photographe agréé de l'Administration des P. T. T.

Ne tenez pas, comme cette dame, votre appareil de la main droite, qui doit rester libre pour écrire notes et renseignements.



Gutenb. 3-637
 71-98
 Central 46-80
 46-81
 46-82
 Inter 06-76

La plus ancienne Société Française
 fabriquant et installant le matériel
 téléphonique manuel et automatique.

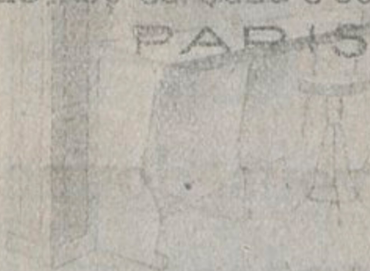
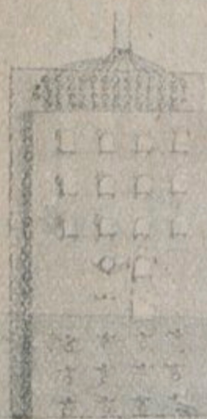
SOCIÉTÉ INDUSTRIELLE DES TÉLÉPHONES

CONSTRUCTIONS ÉLECTRIQUES, CAOUTCHOUC, CÂBLES

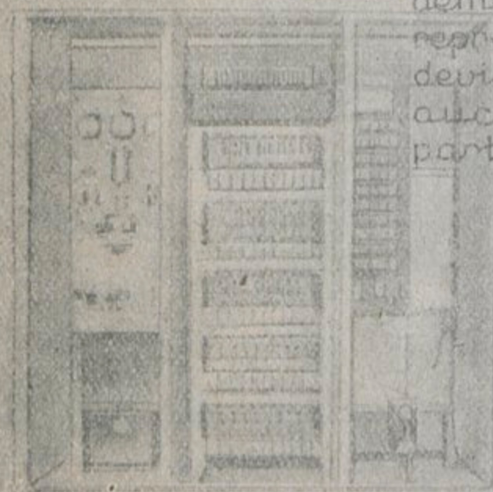
Société anonyme au Capital de 54.000.000

25 Rue du Quatre Septembre

PARIS



vous rappelle qu'elle est à votre
 disposition sur une simple
 demande pour vous adresser un
 représentant et vous fournir tous
 devis et renseignements sans
 aucun engagement de votre
 part.



Vous êtes mis en communication avec deux abonnés inconnus qui sont en conversation

Raccrochez comme il vient d'être dit.
Puis au bout d'une minute reprenez votre appel.

Apprenez
à bien
connaître
les signaux.

Ne confondez pas l'appel du numéro demandé
cadence lente.....
avec le signal "**Pas libre**"
cadence rapide.....

Il n'y a pas de signal de non réponse.

Retenez bien que :

" Pas libre "

ne veut pas dire que l'abonné demandé parle, cela veut dire que sa ligne est occupée.

Exemples :

— Vous demandez l'abonné X... au moment où il est appelé pour une communication interurbaine, vous obtenez un "**pas libre**"

— Vous demandez l'abonné X... (qui est absent de chez lui). Si pendant qu'on le sonne, un autre correspondant le demande, ce second correspondant obtiendra un "**pas libre**" alors qu'en réalité X... ne répond pas.



L'abonnée :
C'est trop fort ! Toujours pas libre !



La téléphoniste :
" Pas libre ! "

Dans certains cas, il n'y a donc pas contradiction entre le renseignement "**Pas libre**" et la **non réponse** pour un abonné demandé.

Téléphonie de Précision

La Séquanaise Électrique

(Etablissement P. JACQUESSON)

Agences et Dépôts :

BORDEAUX, LILLE, LYON, MARSEILLE, NANCY
NANTES, ROUEN

R. C. Seine 60.682

Bureaux et Magasins de Vente :

C. C. Postal 1050-22

67, rue St-Lazare, PARIS (9^e)

Téléphone : Trudaine 28.80

Usine :

8bis, rue Michelet, ISSY-lès-MOULINEAUX

Téléphone : Vaugirard 00.58

Téléphonie
automatique et manuelle

Tableaux multiples

Classeurs,

Boîtes à coupures,

Magnétos, Appareils

Les meilleurs, les plus élégants, les plus robustes

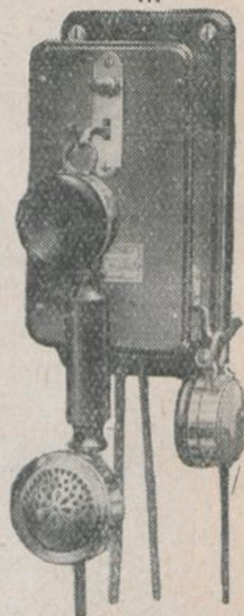
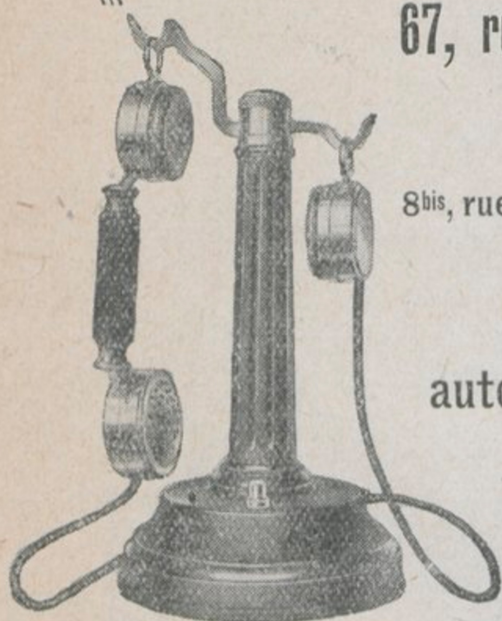
Fournisseur de

l'Administration des P. T. T.

Colonies, Guerre, Marine, Compagnies de Chemins de fer

Nombreuse
clientèle
usagers

Paris
et
Province



Disposition générale d'une ligne d'abonné dans un Multiple

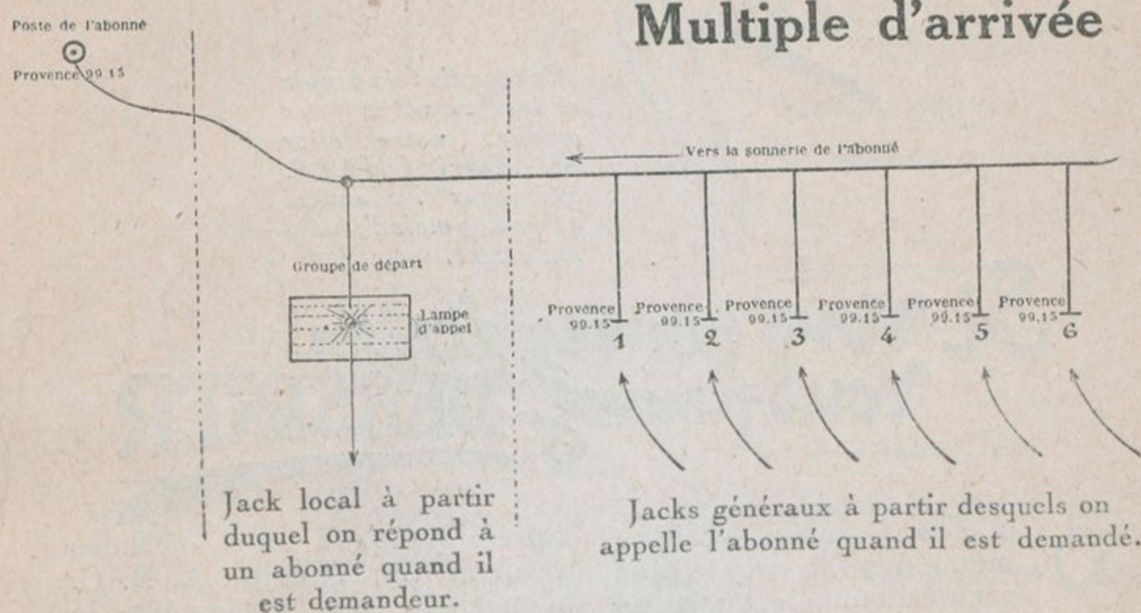


Photo Sartony, rue Laffitte.

Une lampe d'appel d'abonné.

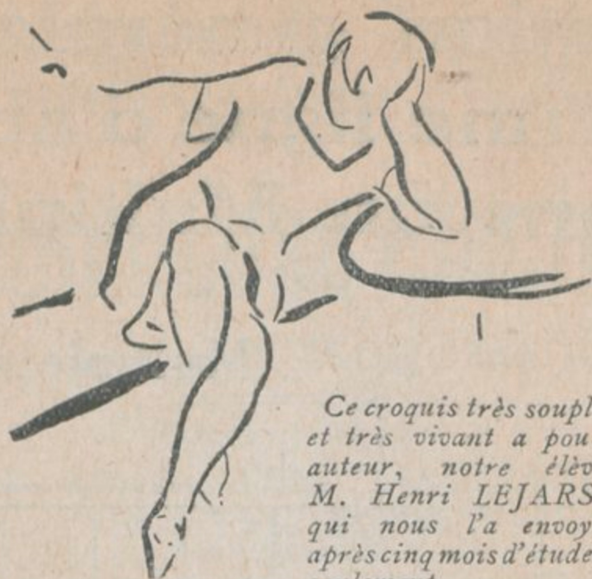
Dès qu'une fiche est enfoncée dans l'un des jacks 1, 2, 3, 4, 5, 6, qui aboutissent tous à la même ligne d'abonné, cet abonné marque "pas libre".

Remarquez :

Que vous appelez toujours au même endroit, mais que vous êtes appelé par plusieurs points différents.

Votre intérêt est de consulter

la présente brochure et de la conserver



*Ce croquis très souple
et très vivant a pour
auteur, notre élève
M. Henri LEJARS,
qui nous l'a envoyé
après cinq mois d'études
seulement.*

Si vous pouvez écrire Vous pouvez **DESSINER**

Où que vous soyez, serait-ce même dans le coin le plus reculé du monde, quels que soient votre âge et votre profession, si rares que soient vos loisirs, si multiples que soient vos occupations, vous pouvez assurer la réalisation inespérée de votre rêve : savoir dessiner.

Par une méthode aussi simple qu'intelligente et agréable, vous ferez de très rapides progrès en développant les aptitudes que vous avez peut-être à votre insu pour le dessin, en faisant valoir votre personnalité dans des œuvres originales. Cette méthode aujourd'hui universellement adoptée est celle de l'Ecole A. B. C. de Dessin. Elle supprime toutes les difficultés du début qui avant elle ont découragé irrémédiablement tant de personnes cependant bien douées pour le dessin. En utilisant tout simplement l'habileté graphique acquise par l'élève en apprenant à écrire, elle lui donne tout à la fois une vision rapide et juste et une précieuse habileté de main.

Voilà ce qui explique les résultats atteints par nos élèves

après quelques mois d'études seulement. L'Ecole A. B. C. n'enseigne pas seulement le dessin à des fins de pure distraction, mais encore pour une utilisation pratique des connaissances acquises (pour l'illustration, la Publicité, la Mode, etc.). Elle atteint d'autant plus sûrement ce but que ses professeurs sont tous des artistes professionnels notoires, rompus à toutes les techniques et à tous les procédés. Chaque élève reçoit par la poste les leçons particulières, les corrections, les conseils d'un des professeurs qui pour lui est un guide très sûr.

Voulez-vous être fixé sur le fonctionnement et le programme de nos Cours ?

N'attendez pas une minute, demandez notre Album d'Art contenant tous les renseignements dont vous pouvez avoir besoin : il vous sera envoyé gratuitement.

ÉCOLE A. B. C. DE DESSIN

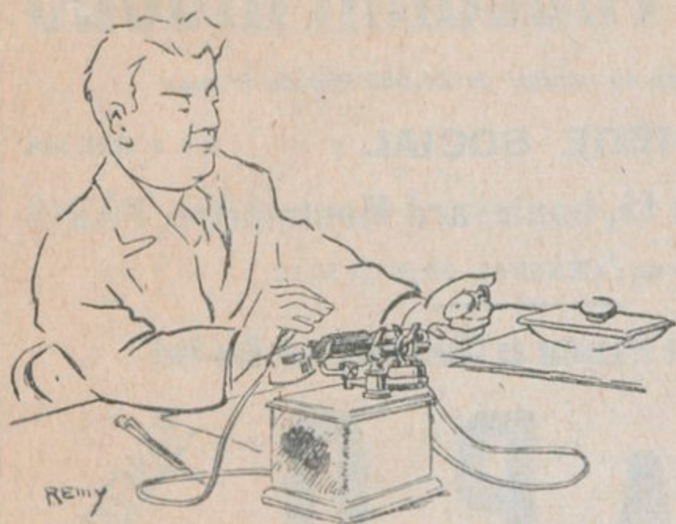
(Atelier A 44)

12, rue Lincoln, PARIS

Observez rigoureusement

Une minute d'attente

entre chaque communication



« J'attends toujours une minute entre chaque communication :

Une vraie minute de 60 secondes !! »

Dès qu'une communication est terminée, raccrochez, et si vous désirez une nouvelle communication,

**attendez
une minute avant
de décrocher
de nouveau.**

Voici pourquoi :

De petites lampes "signaux" s'allument devant la téléphoniste lorsque les abonnés, la communication terminée, raccrochent leur appareil. Aussitôt la téléphoniste coupe la communication.

Donc, **raccrocher est indispensable** pour qu'une communication soit coupée.

Et il faut **raccrocher pendant une minute environ** pour que la téléphoniste ait le temps d'apercevoir les signaux et de rompre la communication.

Quand un abonné n'observe pas cette attente et reprend l'appareil au bout de quelques secondes, il fait disparaître le signal et la téléphoniste peut supposer que l'abonné est toujours en conversation. Pendant ce temps l'abonné n'obtient pas de réponse et met son correspondant dans l'impossibilité d'appeler et d'être appelé.

Au lieu de raire gagner du temps, cette précipitation en fait perdre et provoque des plaintes injustifiées.

COMPAGNIE FRANÇAISE
DES
CABLES TÉLÉGRAPHIQUES

Société Anonyme au capital de 24.000.000 de Francs

Adr. tél. : CABLES-PARIS

SIÈGE SOCIAL :

R. C. n° 39.342 Seine

53, rue Vivienne et 15, boulevard Montmartre, PARIS

Téléphone : CENTRAL 35.56 et 56.82

La seule Compagnie Française de Câbles desservant New-York

RAPIDITÉ

VIA P. Q.

EXACTITUDE

**Trois Câbles Transatlantiques directs entre Brest
et New-York ne touchant pas l'Angleterre**

Service vers les **ÉTATS-UNIS, le CANADA,**
l'AMÉRIQUE CENTRALE et l'AMÉRIQUE du SUD

Service indépendant pour **HAITI, CUBA, SAINT-DOMINGUE,**
PORTO-RICO, les ANTILLES FRANÇAISES, CURAÇAO,
VENEZUELA, GUYANES FRANÇAISE ET HOLLANDAISE.

Lignes spéciales de Brest P.Q. à Paris-Bourse, Paris-Central, Le Havre.
Bureau spécial au Havre P.Q.

Bureau spécial de la Compagnie P.Q. à Paris, 53, rue Vivienne
(angle du boulevard Montmartre) d'où les câblogrammes
pour l'Amérique sont transmis directement à New-York.

Par la "VOIE P. Q." sont acceptées toutes les catégories de télégrammes.

Inscrivez sur vos dépêches la mention "Via P. Q." (non taxée).

Suivez bien cette règle :

Si une communication est coupée accidentellement, *c'est le demandeur* qui doit rester à l'appareil et rappeler la téléphoniste pour obtenir le rétablissement de la communication.

Le *demandé* doit se borner à raccrocher.

Remarquez-le :

Parmi vos correspondants,

ce sont toujours les mêmes *qui ne sont pas libres*, et toujours les mêmes *qui répondent tardivement*.

Faites-le leur observer :

Une maison qui n'est **jamais libre**, parce qu'elle n'a pas assez de lignes, mécontente ses clients et les perd.

Une maison où l'on **tarde à répondre** aux appels téléphoniques, donne l'impression d'une maison sans ordre.

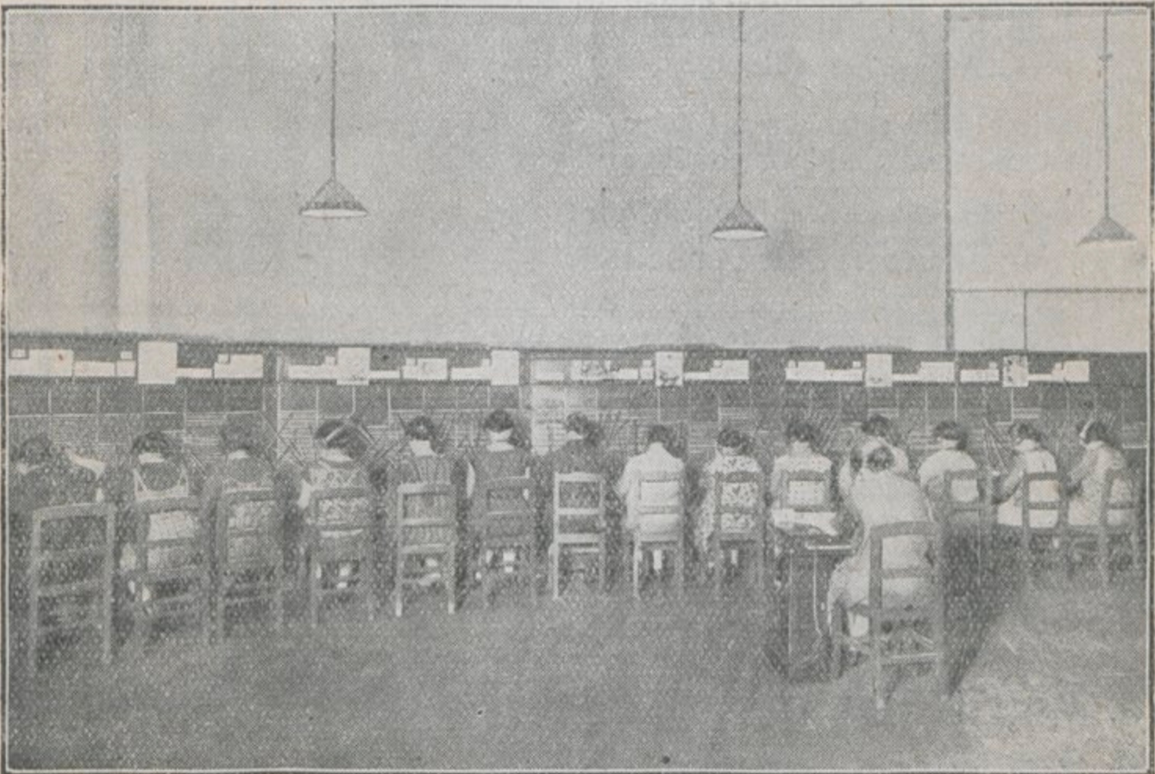


Photo Sartony, rue Laffitte.

Première section de départ à Trudaine, avec la surveillante, à 11 heures du matin.

LES STATIONS CLIMATIQUES DE HAUTE ALTITUDE
 ET DE
SPORTS D'HIVER DES PYRÉNÉES



FONT-ROMEU

(Pyrénées-Orientales)

LE GRAND-HOTEL

(1.800 mètres d'altitude)

OUVERT TOUTE L'ANNÉE

EXCURSIONS - ASCENSIONS - TENNIS
 GOLF DE HAUTE MONTAGNE (Ouverture en Juin 1927)
 TOUS LES SPORTS DE NEIGE ET DE GLACE

Pour tous renseignements, s'adresser à M. le Directeur du GRAND-HOTEL,
 FONT-ROMEU (Pyrénées-Orientales)

**LUCHON-
 SUPERBAGNÈRES**

(Haute-Garonne)

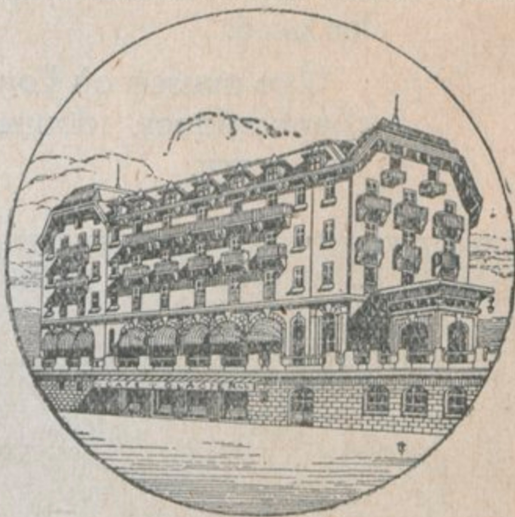
L'HOTEL DE SUPERBAGNÈRES

(1.800 mètres d'altitude)

Saison d'Été : de Juin à Octobre

Saison d'Hiver : de Décembre à Mars

Pour tous renseignements, s'adresser à
 M. le Directeur de l'HOTEL DE
 SUPERBAGNÈRES, LUCHON
 (Haute-Garonne)



SERVICES D'AUTO-CARS DE LA C^{ie} DES CHEMINS DE FER DU MIDI

I. — LA ROUTE DES PYRÉNÉES

— en 6 Etapes —



II. — CIRCUITS DE LA RÉGION DES CAUSSES, DES GORGES DU TARN ET DE LA JONTE

Ces services fonctionnent de Juin à Octobre

Pour tous renseignements supplémentaires, s'adresser à la C^{ie} des Chemins de fer du Midi,
 Services de Tourisme et de Publicité, 54, boulevard Haussmann, Paris (9^e), ou aux
 grandes Agences de Voyages.
 R. C. Seine 46.487.

Avis aux abonnés

“ Littre ”

Manœuvres recommandées

Pour les appels :

— Un dispositif automatique distribue régulièrement et uniformément aux téléphonistes de “ LITTRÉ ” les appels des abonnés de façon que chacun d’eux soit servi à son tour.

Il est essentiel, chaque fois qu’un abonné “ LITTRÉ ” appelle, **qu’il attende** la réponse de la téléphoniste **sans manœuvrer le crochet** mobile ou la fiche de son tableau.

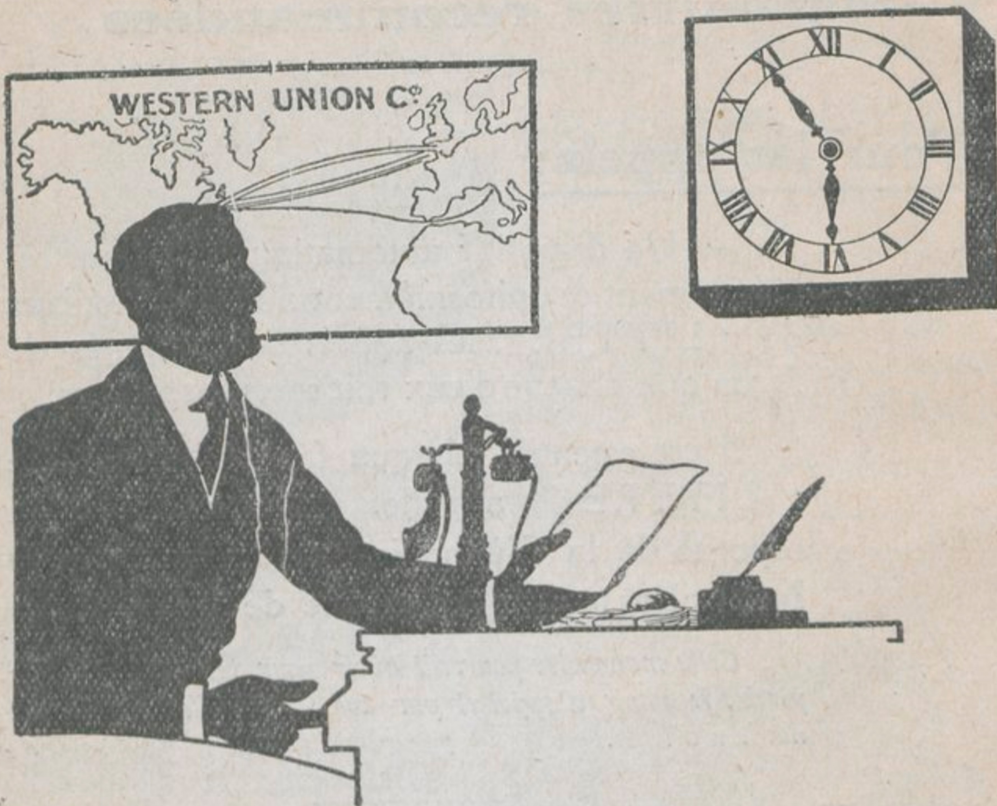
Cette manœuvre pourrait avoir pour résultat de faire perdre le rang d’appel et par conséquent d’augmenter la durée d’attente.

Pour rappeler la téléphoniste sur une communication :

— Quand il y a lieu de rappeler la téléphoniste de “ LITTRÉ ” soit pour faire sonner l’abonné demandé, soit pour obtenir une rectification quelconque, *manœuvrer le crochet (ou la fiche du tableau) une ou deux fois au plus et lentement.* A la première manœuvre un signal permanent apparaît devant la téléphoniste et subsiste jusqu’à la rentrée en écoute sur la demande de l’abonné.

La présente brochure est en vente aux PUBLICATIONS DE L’INDICATEUR UNIVERSEL DES P. T. T., 3, rue de Champagny, PARIS (7^e), au prix de 1 franc.

Télégrammes téléphonés pour l'Amérique



Si j'avais téléphoné mon télégramme à la

WESTERN UNION

Telegraph C°

2, rue des Italiens.....

j'aurais déjà ma réponse
.....

Téléphone :

Central 92.27, 52.43

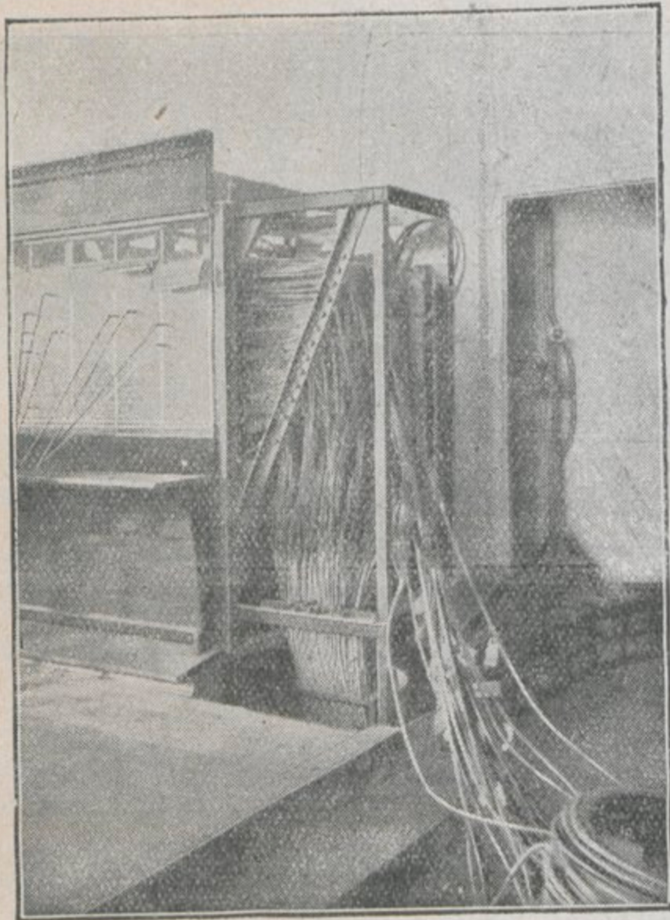
Gutenberg 09.32, 01.00, 04.41, 03.83

Inter 4.88

Pour demander une communication Suburbaine (Banlieue immédiate de Paris) ou une communication avec les bureaux rattachés au " Régional "

(Grande Banlieue)

1° Les communications d'un abonné de Paris avec un abonné de :



Distribution des lignes d'abonnés dans le nouveau multiple " Provence " (10.000 lignes)

Boulogne-sur-Seine,
Clichy-la-Garenne,
Courbevoie,
Levallois-Perret,
Montreuil-sous-Bois,
Neuilly-sur-Seine,
Saint-Denis,
Vincennes,
Saint-Cloud,
Saint-Ouen,

se demandent et s'obtiennent
comme pour Paris.

2° Pour les communications avec un abonné rattaché à l'un des autres réseaux suburbains

(voir Annuaire page 8)

Formulez votre demande comme ci-dessus. Dites :

Asnières 4.14

Mais, pour ces bureaux, l'opératrice de banlieue intervient et s'annonce en disant, par exemple :

" *Asnières, qui demandez-vous ?* "

Vous devrez lui répéter le numéro que vous demandez.

3° Pour les communications avec les abonnés des bureaux rattachés au " Régional ". (Voir liste à l'Annuaire, page 10).

Demandez le " Régional " et faites l'appel à la téléphoniste de ce bureau comme pour l'interurbain.

Pour envoyer un Télégramme Téléphoné

via **"Radio-France"**

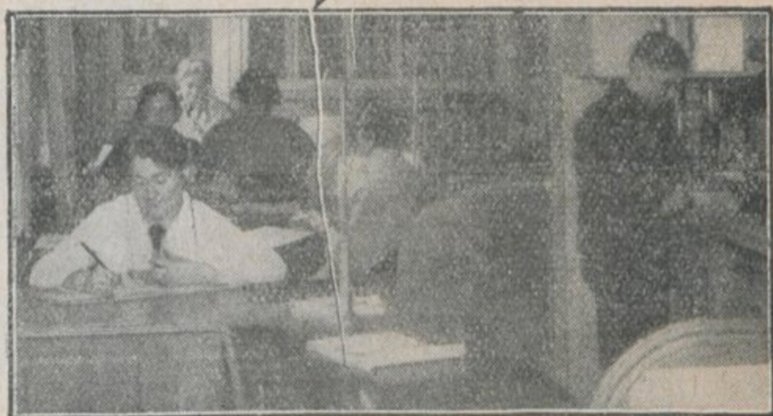
en

AMÉRIQUE (nord, centrale, sud),
CHINE, JAPON,
SYRIE, LIBAN, PALESTINE,
GRANDE-BRETAGNE,
ESPAGNE, ÉGYPTE,
ROUMANIE, YOUGOSLAVIE,
NORVÈGE, TCHÉCO-SLOVAQUIE,
AUTRICHE, etc.

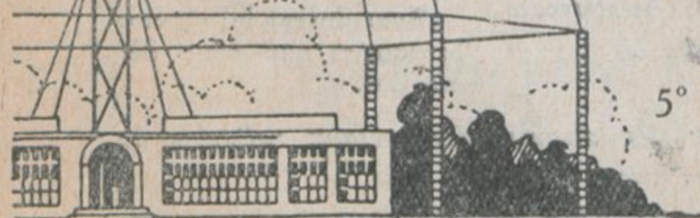


Pour bénéficier
de ce Service, il
suffit d'être relié à
un Central Télépho-
nique de Paris et être
titulaire d'une provision
téléphonique.

Vue d'une partie
du Service des
Télégrammes Téléphonés
"Radio-France"



Centre
Radio-électrique
de Sainte-Assise



- 1° Demander : **"Radio-France"**,
Télégrammes Téléphonés.
- 2° S'assurer que c'est bien avec **"Radio-
France"** que l'on est en communication.
- 3° Annoncer le nom (ou la raison sociale)
de l'expéditeur, le N° de téléphone sur
lequel la provision est constituée.
- 4° Dicter le message. Afin d'éviter des
confusions et des rectifications qui font
perdre un temps précieux, dicter len-
tement et distinctement.
- 5° La téléphoniste de **"Radio-France"**
donne le collationnement du texte.

Pour tous renseignements, s'adresser : **C^{ie} RADIO-FRANCE** — Téléphone

166, Rue Montmartre — PARIS (2^e Arr¹)

Central 23-17
Louvre 03-86
Richel. 93-40
93-41

Pour demander une communication Interurbaine

Pour tous les réseaux autres que ceux susvisés, dès que la téléphoniste a dit " j'écoute ", demandez l' " Interurbain " .

La téléphoniste, après avoir répété cette demande, vous met en communication avec le service interurbain.

La téléphoniste de ce service (dite annotatrice) s'annonce en disant : " *Interurbain, qui demandez-vous ?* "

Formulez votre demande en indiquant :

- 1° *Le numéro d'appel de l'abonné demandé ;*
- 2° *Le nom du réseau dont fait partie cet abonné ;*
- 3° *Votre propre numéro d'appel.*

Exemples :

Donnez-moi 9.47 à Lille pour Provence 99.15.

Donnez-moi 4.25 à Dijon pour Vincennes 13.15.

La téléphoniste répète la demande et indique la durée probable de l'attente (*cette indication étant simplement approximative et donnée seulement à titre de renseignement*).

Raccrochez ensuite. Vous serez rappelé lorsque votre tour de communiquer sera venu.

Important :

1° *Quand vous avez un renseignement à demander au sujet d'une communication interurbaine déjà inscrite, mais non encore établie, appelez à nouveau l' " Interurbain " .*

2° Pour connaître les diverses taxes applicables aux communications téléphoniques avec les localités de la banlieue de Paris (Seine, Seine-et-Oise, Seine-et-Marne) et avec les départements, demandez le SUPPLÉMENT PARISIEN AU TABLEAU MURAL DES P. T. T., 3, rue de Champagny, PARIS (VII^e). Prix : 1 fr. 50.

Toutes les Photographies de l'intérieur de cette brochure
représentent des centraux téléphoniques

construits et installés par la
SOCIÉTÉ DES TÉLÉPHONES ERICSSON

Boulevard d'Achères
COLOMBES (Seine)

Téléphone : Wagram 93.58 et 93.68

qui fabrique, vend et installe
TOUT MATÉRIEL TÉLÉPHONIQUE

Lignes Aériennes

FARMAN

4, rue Edouard-VII

PARIS (9^e)

Téléphone : Richelieu 92.34 et 92.37

Transport de passagers
et marchandises

PARIS, BELGIQUE
HOLLANDE, ALLEMAGNE

Avec correspondance pour :

LES PAYS SCANDINAVES
LES PAYS BALTES
LA POLOGNE, LA RUSSIE

Pour acheminer rapidement



vos Lettres, vos Marchandises

à LYON et à MARSEILLE, en ANGLETERRE,
en BELGIQUE, en HOLLANDE, en SCANDINAVIE

Confiez-les aux Avions de

AIR UNION 9, rue Auber, 9
PARIS (9^e)

Téléphone : Central 56.79 - Richelieu 99.56

Au poste central téléphonique

Une téléphoniste de départ.

Les petits points blancs représentent les lampes d'abonnés.

Une téléphoniste dessert de 90 à 120 abonnés en moyenne.

Rôle de la téléphoniste

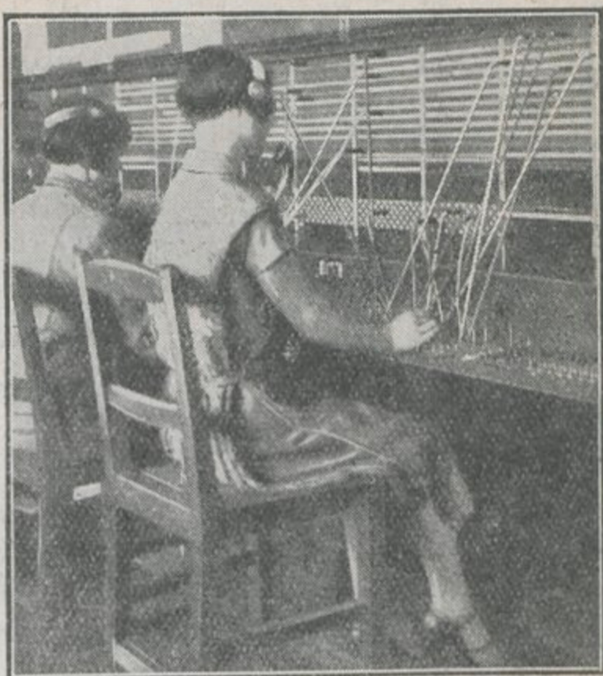
— La téléphoniste répond aux appels en s'annonçant de la façon suivante : "j'écoute".

— Elle doit répéter les appels.

— Veillez à l'exactitude de cette répétition et rectifiez immédiatement si votre numéro a été mal compris.

— Dans le cas où elle est seule à intervenir pour donner suite à votre appel, la téléphoniste vous donne presque instantanément et de vive voix le renseignement "pas libre", si la ligne de votre correspondant est occupée.

Dans le cas contraire, le numéro demandé est sonné.



Groupe d'arrivée.

Téléphoniste de "Trudaine"
répondant aux appels de "Gutenberg".

Cette téléphoniste répond aux demandes d'un bureau correspondant et sonne les abonnés ou envoie le signal "PAS LIBRE".

Photo Sartony, rue Laffitte.

Dans la plupart des cas, la téléphoniste transmet l'appel à une deuxième téléphoniste, qui sonne l'abonné demandé quand sa ligne est libre ou qui provoque l'envoi du signal "pas libre", si le numéro demandé est occupé.

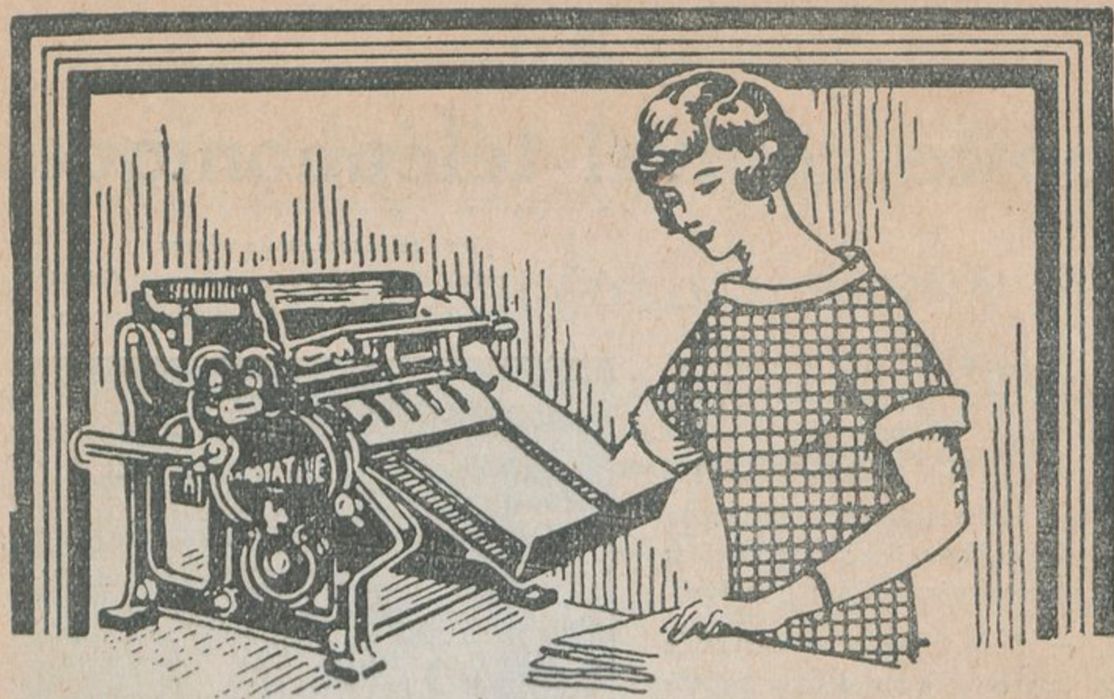
Il ne dépend pas de la téléphoniste qu'un numéro soit libre ; il ne dépend pas d'elle davantage qu'il réponde ou ne réponde pas.

La téléphoniste doit répondre aux manœuvres du crochet ou de la fiche du tableau ayant pour but de faire rectifier une erreur ou de faire sonner l'abonné demandé.

Quand la téléphoniste transmet l'appel en votre présence, **restez silencieux**. S'il vous paraît qu'elle perd du temps, c'est qu'elle attend son tour sur le distributeur d'ordre automatique.



Photo Sartony, rue Laffitte.



Avec

“LA ROTATIVE”
VOTRE COURRIER
sera toujours propre,
rapidement copié,
et vous obtiendrez des copies
parfaites

Dès aujourd'hui, demandez notre

Brochure **“COPIER”**

Elle vous sera envoyée gracieusement
et sans nul engagement pour vous

CALOTHY & Fils

Constructeurs de Machines à copier

197, boulevard Voltaire -- PARIS

Téléphone : Roquette 87.80

Au poste appelé



Je n'ai jamais su me servir de ce fichu instrument !!!

L'abonné doit *répondre sans retard*, et au lieu de dire "allo !" ou "j'écoute" dire aussitôt :

« Ici Gutenberg 28.75 »
(c'est-à-dire donner son numéro)

Si l'appel reçu par l'opératrice du tableau est destiné à un poste supplémentaire, cette opératrice doit abaisser la clé de garde pendant qu'elle sonne le poste supplémentaire.

Il ne faut pas raccrocher l'appareil pendant qu'on cherche un renseignement.

Sachez

attendre

Il ne faut pas raccrocher parce que le poste demandeur vous ayant dit : « *Ne quittez pas, Monsieur X... va vous parler* » votre correspondant, Monsieur X..., se fait attendre pour venir en ligne.

Évitez aux téléphonistes d'avoir à revenir, pour cette raison, sur une communication qui a été normalement établie.

Ne négligez pas de raccrocher dès qu'une communication est terminée



Comment ?

mais en téléphonant
aujourd'hui même à
Trudaine 77-31 et la
suite pour demander

TEPRINA

ce qu'il faut faire

LE TÉLÉPHONE PRIVÉ NATIONAL
5, rue Lamartine, Paris - Trudaine 77-31 et la suite

pub. henry mosse

R. G. Seine 90.251.

LA REMINGTON NOISELESS

est le complément du Téléphone

Cette machine à écrire travaille

SANS BRUIT

Exécute tous travaux de
bureau sans interrompre les
communications téléphoniques.

*Demandez-nous une
démonstration sans en-
gagement de votre part.*



REMINGTON TYPEWRITER Co (S. A.)

Téléph. : Central 66.21, 27.30 ; Gut. 19.11

12, rue Edouard-VII, 12
20, rue Caumartin, 20

Comment réaliser l'installation de son Téléphone

Et comment organiser son service téléphonique

Quelle que soit son importance,

Disposez votre installation de téléphone de façon commode, pratique, à votre portée, et telle que vous puissiez répondre sans délai aux appels du bureau central.

Si vous avez un magasin au rez-de-chaussée et votre bureau au premier étage, ne vous contentez pas d'un appareil unique.

Moyennant un faible complément d'abonnement, vous pouvez obtenir un deuxième poste en dérivation.

Vous ne perdrez plus de temps et n'en ferez pas perdre à vos correspondants.

Ayez un nombre de lignes proportionné à tous vos besoins, aussi bien

pour les appels que vous pouvez recevoir que pour ceux que vous pouvez formuler.

Une maison bien administrée doit avoir une organisation téléphonique parfaite.

Si elle est beaucoup demandée; si elle reçoit beaucoup d'ordres, de commandes,

elle doit rechercher les lignes en série, c'est-à-dire aux numéros qui se suivent, et souscrire ses abonnements à sens unique, c'est-à-dire en lignes spécialisées d'arrivée, pour répondre aux demandes de l'extérieur et en lignes spécialisées de départ pour passer ses appels.

Si une maison a un nombre assez élevé de communications interurbaines, elle doit prendre des abonnements aux lignes Inter, qui sont rigoureusement réservées aux communications avec la province.

Quand vous avez votre magasin au rez-de-chaussée, n'ayez pas votre téléphone au premier.

G. REMY

Un bon conseil

au sujet de votre installation téléphonique

Quel que soit le nombre de postes que vous envisagiez de faire installer, votre intérêt est de vous adresser à la

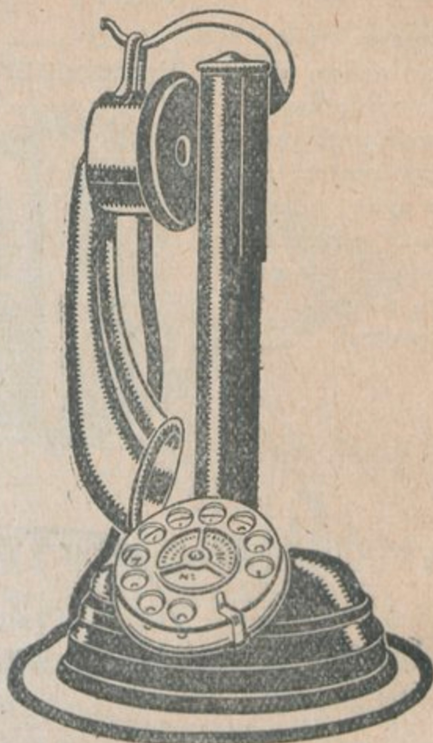
COMPAGNIE DES TÉLÉPHONES

Thomson-Houston

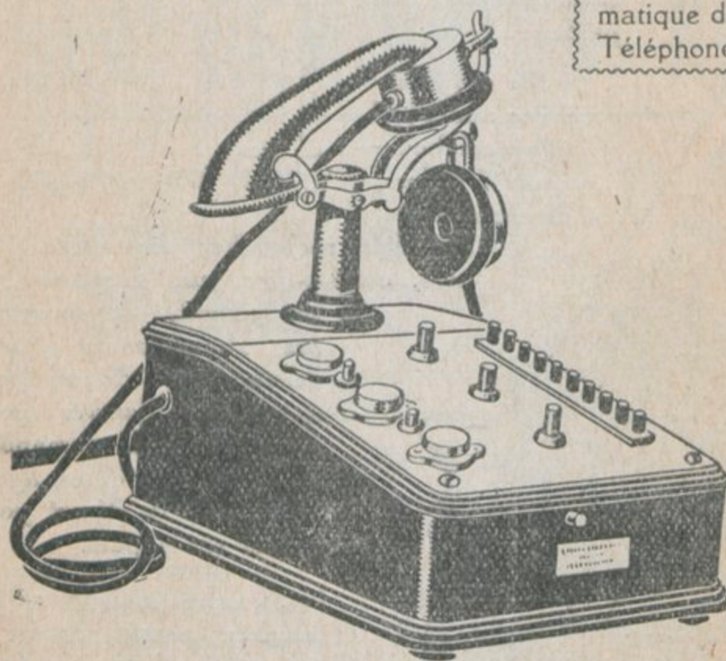
254, rue de Vaugirard, PARIS (XV^e)

Téléphone : Ségur 88.50 à 88.55

qui mettra un de ses ingénieurs à votre disposition pour vous conseiller sur le choix du système répondant le mieux à vos besoins, et cela gratuitement et sans aucun engagement de votre part.



Appareil téléphonique automatique de la Compagnie des Téléphones Thomson-Houston.



Poste mobile d'intercommunication à boutons automatiques pour installation mixte. Cet appareil permet l'appel direct du réseau et des postes privés, sans intervention d'une opératrice.

Services spéciaux
d'Installation
et d'Entretien

VENTE
ET LOCATION

de tous types
d'installations
téléphoniques
Automatiques
et Manuelles

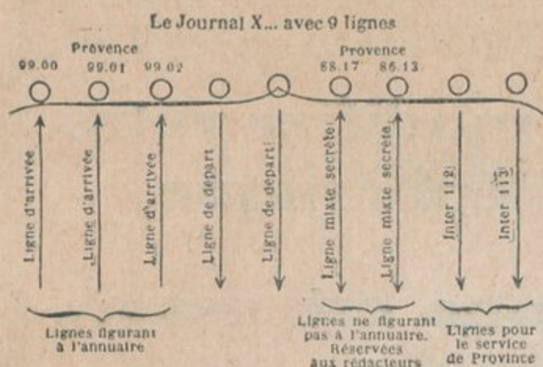
C^{ie} des TÉLÉPHONES

Thomson-Houston

Soc. An. Cap. 60 millions

254, rue de Vaugirard
PARIS (15^e)

Tél. : Ségur 88.50 à 88.55



On peut également favoriser son service téléphonique en souscrivant des abonnements à des *Lignes* qui ne figurent pas à l'annuaire.

Ces lignes sont réservées à certains correspondants du choix de l'abonné, ou bien elles sont destinées à assurer des liaisons pour certains postes

supplémentaires, après la fermeture des bureaux.

Exemple : Une ligne mixte relie, après fermeture des bureaux, l'appartement du directeur avec le réseau et lui permet de recevoir des communications et d'en demander.

Une autre est reliée avec le gardien de nuit, etc.

Pour donner à votre installation téléphonique toute la souplesse nécessaire, et pour qu'elle fonctionne en parfait accord avec les multiples, demandez à la *Direction des Services téléphoniques de Paris* de vous envoyer un de ses agents de contrôle, qui se mettra à votre disposition pour fixer le meilleur rendement de vos lignes.

Veillez à ce que votre personnel utilise également vos diverses lignes. Pour exercer cette surveillance, consultez les relevés mensuels de vos communications.

Ne confiez pas votre téléphone à des enfants ou à des employés inexpérimentés.

Faites suivre à vos opérateurs ou opératrices le **cours gratuit de Téléphonie pratique** que l'Administration a institué dans votre intérêt.

Vous éviterez beaucoup de difficultés, et vous gagnerez du temps et de l'argent.

Cours gratuit de Téléphonie pratique

Voir les renseignements à l'avant-dernière page de la présente brochure.



Ne confiez pas le téléphone à un petit groom.

**Si vous désirez modifier votre
installation téléphonique,**

Si votre téléphone est usagé,

S'il fonctionne mal,

**Si vous cherchez un appareil
MODERNE, permettant de
téléphoner à toutes distances :**

ADRESSEZ-VOUS

à la

Maison Ch. VENTROUX

129, Boulevard de Grenelle, 129

PARIS (XV^e)

Chèque Postal : 3586 ☙ Téléphone : Ségur 78.42

R. C. Seine 23.285.

*Maison de Confiance
Spécialiste en Téléphonie*

Dérangements des postes téléphoniques.

Comment on peut en réduire le nombre
et comment on doit les signaler.

Comment on peut réduire les dérangements de son poste téléphonique.

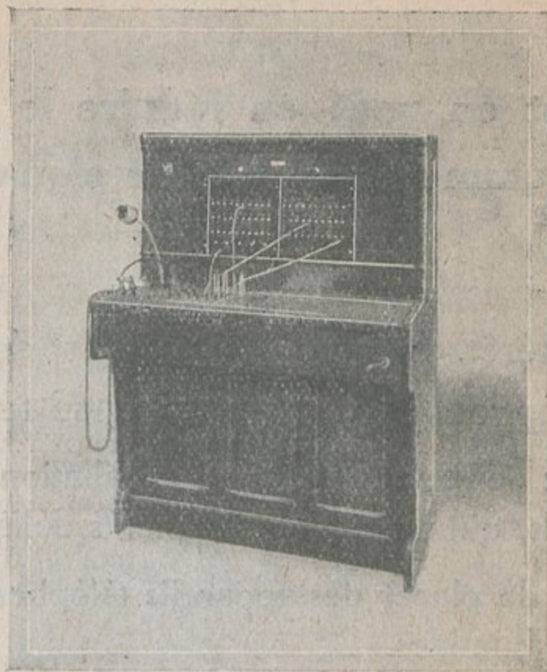
Votre intérêt, comme le nôtre, est de ne pas avoir d'interruption dans votre service téléphonique :

- Prenez donc soin de votre installation et de tous vos appareils, qui sont des instruments délicats.
- Evitez de placer des appareils téléphoniques dans des endroits humides.
- Dénouez les cordons sans traction, avec méthode.
- Ne manœuvrez pas les crochets et fiches avec brutalité.

En agissant ainsi, vous éviterez de provoquer des dérangements : (*vis desserrées, mauvais contacts, ressorts faibles, etc...*) qui occasionnent dans vos communications des interruptions intermittentes, des hachures de phrases, des bruits, souvent attribués à tort à des coupures intempestives des téléphonistes.

- A la téléphoniste ou au correspondant qui ne vous entend pas, ne répondez pas : « Moi, je vous entends bien. » Cela n'a rien de commun. **Parlez plus près de l'appareil.** Mais si cette remarque se répète, n'hésitez pas à demander la vérification de votre appareil.
- Remplacez les appareils ancien modèle et ceux qui vous sont signalés comme étant défectueux. Un bon appareil est indispensable à qui veut téléphoner sans effort et avec le minimum de difficultés.

Société des Téléphones GRAMMONT



Tout ce qui concerne
la Téléphonie Manuelle et Automatique

.....
Installations de toutes importances

.....
Devis sur demande

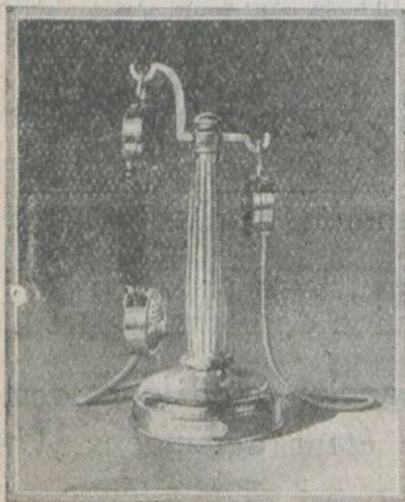




Table d'essai
de
Trudaine

Les lignes
pour lesquelles des
dérangements
sont signalés sont
essayées
à cette table.

Le Répartiteur de Provence

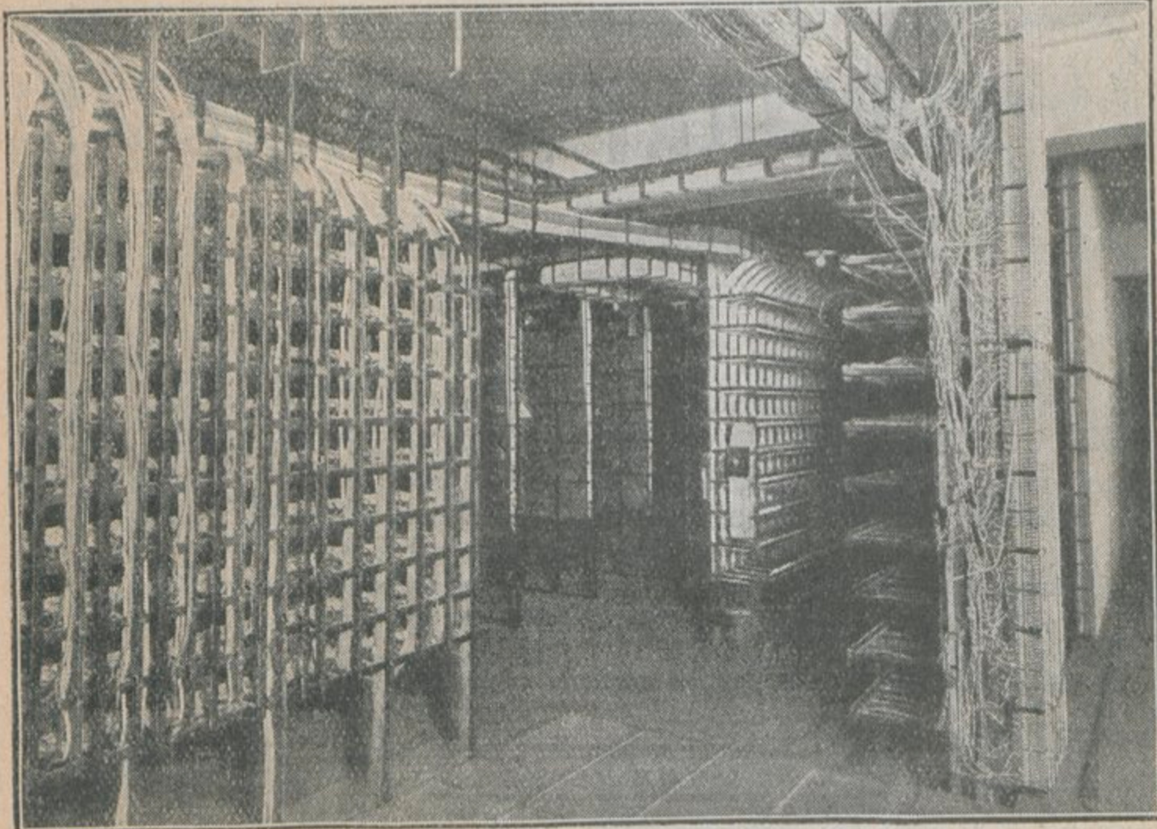


Photo Sartony, rue Laffitte.

Arrivée des lignes d'abonnés sur les câbles à la sortie des égouts.
Distribution de chaque ligne d'abonné sur son numéro.

Téléphone : Littré 13.92

R. C. Seine 226.922 B.

“FRANCO-AMÉRICAIN”

10, rue Littré, PARIS (VI^e)

(Près la Gare Montparnasse)

Fournitures générales de téléphones pour réseau d'État
Téléphones Automatiques et à Signaux lumineux

LE PLUS GRAND CHOIX DE TOUS TYPES D'APPAREILS

Dépôt des marques :

GRAMMONT
BURGUNDER, THOMSON, ÉRICSSON
PICARD-LEBAS, SÉQUANAISE

La Maison se charge de toutes démarches auprès de
l'Administration des P. T. T. pour les abonnements.

CHOCOLAT-MENIER

Pour **CROQUER**, demandez sa tablette

“RIALTA”

Le meilleur des Chocolats à croquer

Société des Etablissements J. BOUTEILLE et A. MEUGNIOT

Société Anonyme au Capital de 1.000.000 de francs — R. C. Seine 225.726 B

Bureaux et Atelier : 6, rue Ernest-Renan, Issy-lès-Moulineaux (Seine)

Tél. : Vaugirard 00.97 — Nord-Sud : Porte de Versailles

EN ÉMISSION, EN RÉCEPTION, nos appareils réalisent une **TECHNIQUE NOUVELLE** inégalée

T.S.F. VOTRE INTÉRÊT **T.S.F.**
VOUS IMPOSE

de les essayer avant de faire un choix

Nos postes populaires comme nos postes de luxe **SONT LES MEILLEURS**

Magasins de Vente et Salle d'auditions à PARIS, 102, rue de La Boétie (8^e), Métro : St-Philippe-du-Roule

Pour signaler un dérangement

Comment signaler les dérangements.

1° Si votre poste le permet, demandez le SERVICE DES RÉCLAMATIONS de votre Bureau central et indiquez, autant que possible, la nature du dérangement :

« Abonné Gutenberg 97.15, ma sonnerie ne fonctionne pas. »

« Mes correspondants m'entendent mal. »

« Mon poste supplémentaire est interrompu. »
Etc., etc.

2° Si votre poste ne permet plus de téléphoner, adressez-vous personnellement au SERVICE DES RÉCLAMATIONS DU BUREAU CENTRAL dont vous dépendez, ou faites déposer une réclamation écrite à ce service :

« Abonné Gutenberg 97.15, je reçois des appels, mais je ne puis appeler moi-même. »

« Je suis sans communication dans les deux sens. »

Si vous êtes trop éloigné du Poste Central Téléphonique, adressez-vous au bureau de Poste le plus voisin de votre domicile et signalez dans les mêmes conditions que ci-dessus le dérangement de votre poste.

Il n'est pas nécessaire de téléphoner au Poste central téléphonique à partir du bureau de poste. Celui-ci doit donner suite à votre réclamation.

Si, au lieu de recourir aux moyens ci-dessus indiqués, vous écrivez au Chef du Poste central téléphonique, vous retardez la recherche du dérangement et son relèvement.

Installations téléphoniques

Privées, Mixtes et "Tout au Réseau"

Les abonnés au Téléphone désireux de se procurer une installation téléphonique d'un fonctionnement irréprochable, trouveront à la Compagnie des Téléphones Thomson - Houston les systèmes les plus perfectionnés, notamment des appareils d'intercommunication mixtes et privés, des Standards à batterie centrale, des Appareils automatiques, etc.

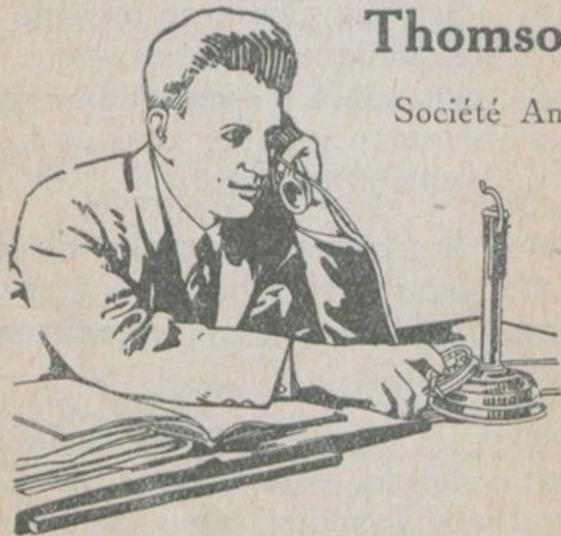
Services Spéciaux d'installation et d'entretien

VENTE et LOCATION

Références de premier ordre

Pour recevoir la visite d'un Représentant ou des Notices et Tarifs, écrire ou téléphoner à la

**Compagnie des Téléphones
Thomson-Houston**



Société Anonyme, Capital 60 millions

254, rue de Vaugirard

PARIS (XV^e)

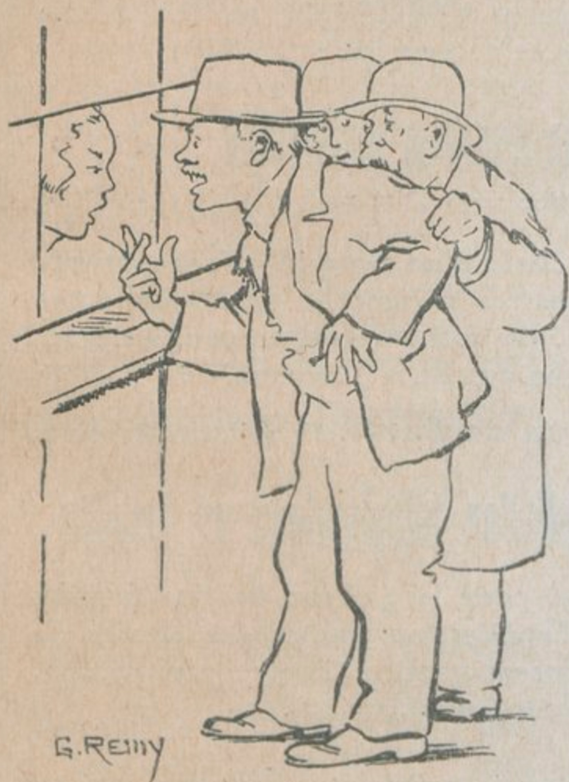
Téléphone :

Ségu 88.50 à 88.55

Service des Réclamations

Si les règles et les manœuvres très simples rappelées ci-avant sont bien observées,

Si les conseils qui précèdent sont retenus et mis en pratique,
beaucoup de difficultés seront évitées,
beaucoup de temps sera économisé
et l'occasion de réclamer sera beaucoup plus rare.



Ne discutez pas avec les opératrices, vous faites perdre du temps aux autres abonnés et vous en perdez, pour cette raison, à votre tour.

Une opération téléphonique ne laisse aucune trace. Il est donc indispensable de formuler les réclamations dans le plus court délai en indiquant :

- la nature de l'incident,
- le jour et l'heure précise où il s'est produit,
- le poste à partir duquel le réclamant a téléphoné,
- le poste demandé.

Le Service des Réclamations donne aux plaintes qu'on lui adresse toute la suite qu'elles comportent. Il est, en conséquence, recommandé aux abonnés de recourir, dans tous les cas, à ce service de préférence à la Surveillance ou au Contrôleur qu'il y a intérêt à laisser à leur rôle particulier.

Les réclamations téléphoniques peuvent être formulées :

Par téléphone, en s'adressant, à Paris, au Service des Réclamations créé spécialement à cet effet dans chacun des Bureaux Centraux Téléphoniques,

ou, dans les autres réseaux, au Receveur du bureau auquel l'abonné est relié.

Verbalement, en se présentant au Poste Central Téléphonique auquel l'abonné est rattaché. Un bureau est chargé de recevoir les réclamations verbales.

Par écrit, à la Direction des Services téléphoniques, 24, rue Bertrand, à Paris, pour les abonnés de Paris,

au Directeur départemental pour les autres réseaux.

P. L.

Le cours gratuit de téléphonie pratique

Pour assurer dans les meilleures conditions la nécessaire collaboration des abonnés et des centraux téléphoniques, l'Administration des P. T. T. a institué un cours gratuit de téléphonie pratique réservé au personnel des deux sexes chargé du téléphone chez les abonnés, et aux jeunes gens et jeunes filles qui se destinent à cet emploi dans les établissements privés.

Confier une installation téléphonique, quelle que soit son importance, à un personnel exercé, c'est gagner tous les jours du temps et de l'argent. Nous recommandons spécialement aux abonnés d'envoyer leurs employés au cours gratuit de téléphonie pratique et d'exiger du personnel qu'ils recrutent pour leur service téléphonique, le certificat que l'Administration des P. T. T. délivre aux élèves à la sortie du cours.

Le cours gratuit, qui a lieu au Bureau Central de Trudaine-Provence, 5, rue du Faubourg-Poissonnière, dure huit jours, à raison d'une séance par jour : l'après-midi ou le soir au choix.

Pour se faire inscrire, écrire à : M. l'Ingénieur en chef, Directeur des Services téléphoniques de Paris, 24, rue Bertrand, Paris (VII^e).

LA PLUS PUISSANTE
ORGANISATION
DE VENTE EN T.S.F.

SALLE D'AUDITIONS
24, rue des Petits-Champs
PARIS (1^{er})



Surveillez vos Communications

INTER  INTER

Prix: 150 fr.

Evitez de payer une unité de plus pour quelques secondes de conversation en utilisant le

"COMPTEUR AURAL"

adopté par l'Administration des P. T. T.

J. AURICOSTE O. ✱

Horloger de la Marine de l'Etat

10, rue La Boétie, PARIS (VIII^e)

Téléphone : Elysées 10.58

TABLE DES MATIÈRES

	Pages
Comment s'établit une communication	1
Précaution à prendre pour demander le numéro	3
Comment on fait un appel téléphonique.....	5
Prononciation des groupes de chiffres d'un numéro de téléphone.....	7
L'appel étant pris, différents cas qui peuvent se produire.....	9
L'abonné demandé répond. — Le numéro demandé n'est pas libre.....	11
L'abonné ne répond pas ou n'entend pas sonner son correspondant....	13
Communication coupée accidentellement.....	15
Faux numéro. — Correspondant en communication avec un autre abonné	17
Communication donnée avec deux abonnés inconnus	19
Signification de l'expression « Pas libre ».....	19
Disposition d'une ligne d'abonné.....	21
Attente entre chaque communication.....	23
La communication est coupée.....	25
Avis aux abonnés de « Littré ».....	27
Communications suburbaines et « au Régional ».....	29
Communications interurbaines	31
Le rôle de la téléphoniste.....	33
Comment doit agir l'abonné appelé.....	35
Comment installer son poste téléphonique.....	37
Cours gratuits de téléphonie pratique.....	39
Dérangements des postes d'abonnés.....	41
Comment signaler un dérangement.....	45
Comment réclamer	47

T. S. F.

Veillez téléphoner à Gutenberg 10.45 (C^{ie} Radio-Maritime) pour obtenir gratuitement tous renseignements sur l'acheminement des radiotélégrammes destinés à vos parents, amis, relations qui effectuent en ce moment un voyage par mer.

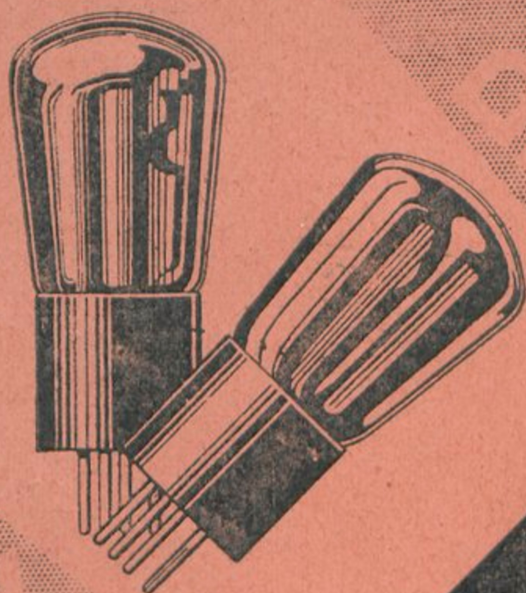
COMPAGNIE RADIO-MARITIME

Société Anonyme au Capital de 7.000.000 de francs
79, boulevard Haussmann - PARIS - R. C. Seine : n° 46.661

**Vente - Location - Entretien - Exploitation
de matériel de T. S. F.**
pour navires de commerce, avions, automobiles.

Plus de 1.000 Postes en exploitation

ORGANISATION UNIQUE EN FRANCE



DAVID
DAVID

DEUX
LAMPES

T
S
T

R. Guzy

MICROLUX

**DOUBLE DURÉE. DOUBLE PUISSANCE
DOUBLE USAGE**

LA LAMPE MICROLUX 1, Rue de Metz - PARIS (X^e)

TROIS TYPES LAMPES MICROLUX

- Type A. 1 ampère 6/100 Mono-filament
- Type C. 2 ampères 6/100 Double lampe
- Type C. 3 ampères 10/100 Lampe de puissance

Notice T, franco sur demande

